

NuCLEUS-XTM

Balloon Aortic Valvuloplasty Catheter



ニュークリアス・エックスの特徴

〈ウエスト形状デザイン〉

・バルーン中央部が少し遅れて拡張する事により、安定したポジショニングが可能

〈X シャフトの採用〉

・インナーシャフトの強化により、保持力、プッシュビリティが向上

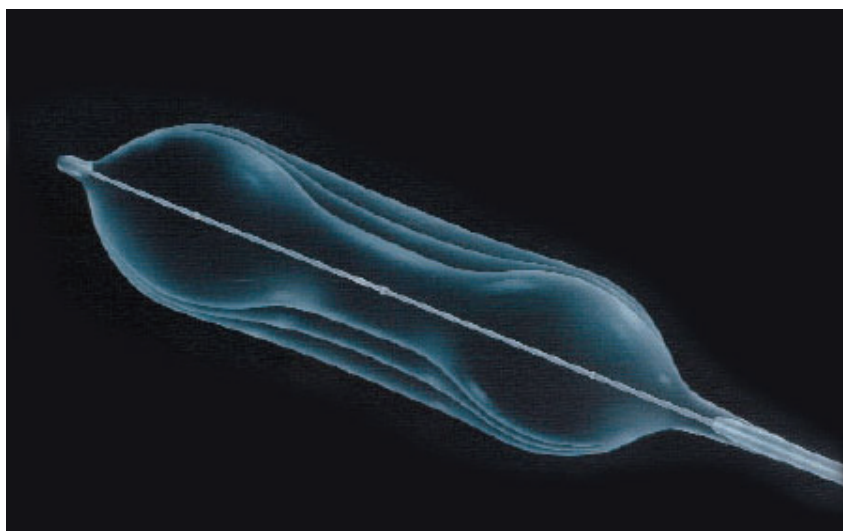


NuCLEUS-XTM

コンセプトは Balloon ポジショニングの最適化

①シャフト

Xシャフトの採用（インナーシャフトの強化）
保持力、プッシュビリティの向上

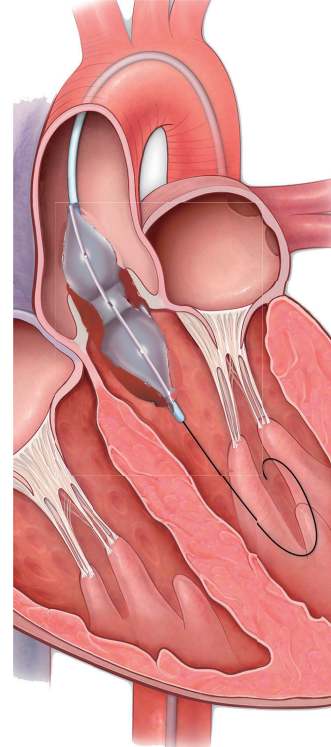


②バルーン

拡張時のウェスト形状デザイン (90~100%)
Balloon 拡張時センタリングポジション向上

③マーカー

スリーマーカーの採用
Balloon センタリングの確認向上



医療機器承認番号：20600BZY00326000
販売名：弁拡張カテーテル NuCLEUS-X

カタログ番号	JAN コード	バルーン直径 (mm)	バルーン長さ (mm)	適合シース (Fr)	シャフト径 (Fr)	有効長 (cm)	適合ワイヤー (inch)	最大使用圧力 (ATM)
PVN400	4562100653570	18	40	10	9	110	0.035	4
PVN403	4562100653587	20	40	12	9	110	0.035	4
PVN406	4562100653594	22	40	12	9	110	0.035	3

特注品：PVN409/412/415 は特注品で取扱いできません。

保険医療材料請求分類：弁拡張用カテーテル



■販売業者
株式会社ジェイ・エム・エス
■お問い合わせ先
カスタマーサポートセンター
TEL.0120-923-107



■製造販売業者
株式会社トライテック
<https://www.trytech.co.jp/>
■製造業者：NuMED Canada Inc. (カナダ)

WIN PARTNERS Group



株式会社トライテックはISO13485の認証を取得し、このシステムに基づき製品管理への取り組みを着実に進めております。

TRT-NUM-CLX-2408-0005